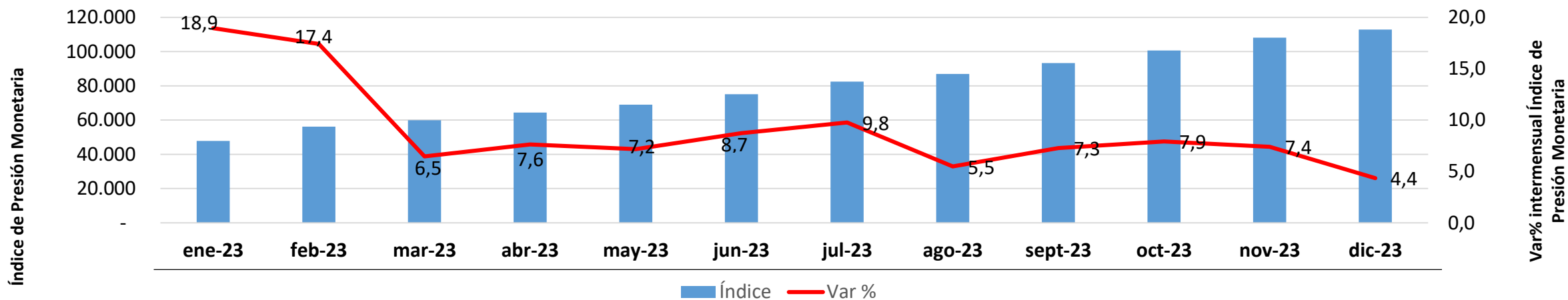




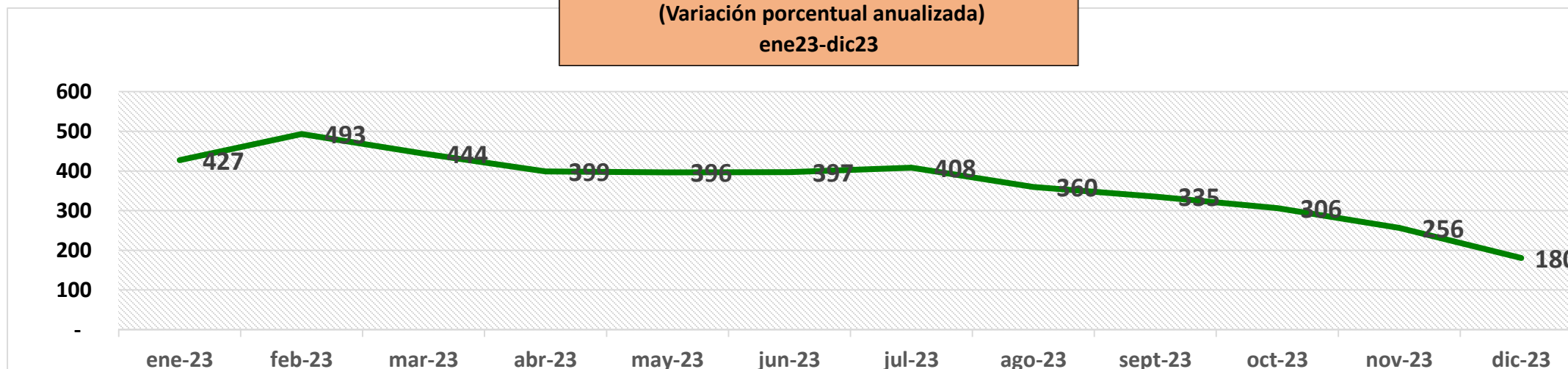
MACRO
CONSULTORES BDM

Presión monetaria y Cesta de alimentos Diciembre de 2023

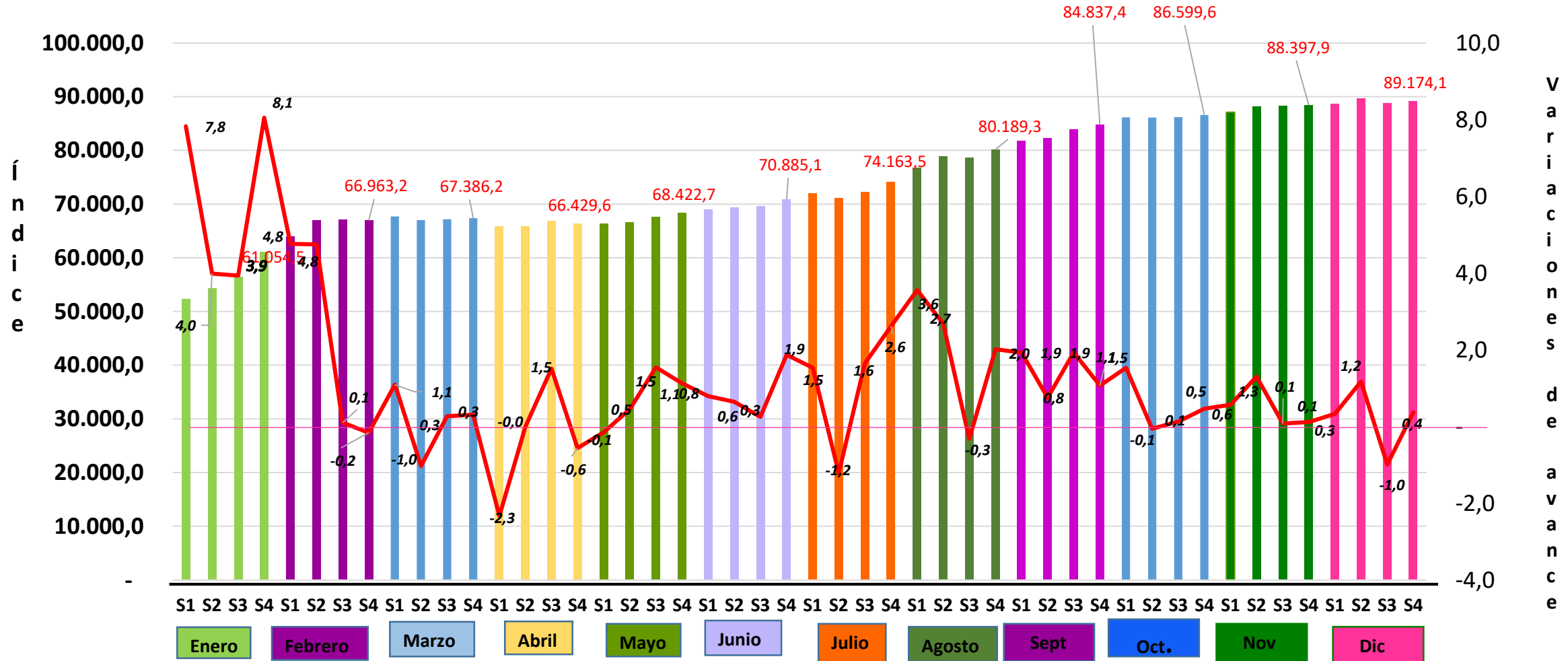
Índice mensual de Presión Monetaria (Variación porcentual mensual)



Índice mensual de Presión Monetaria (Variación porcentual anualizada ene23-dic23)

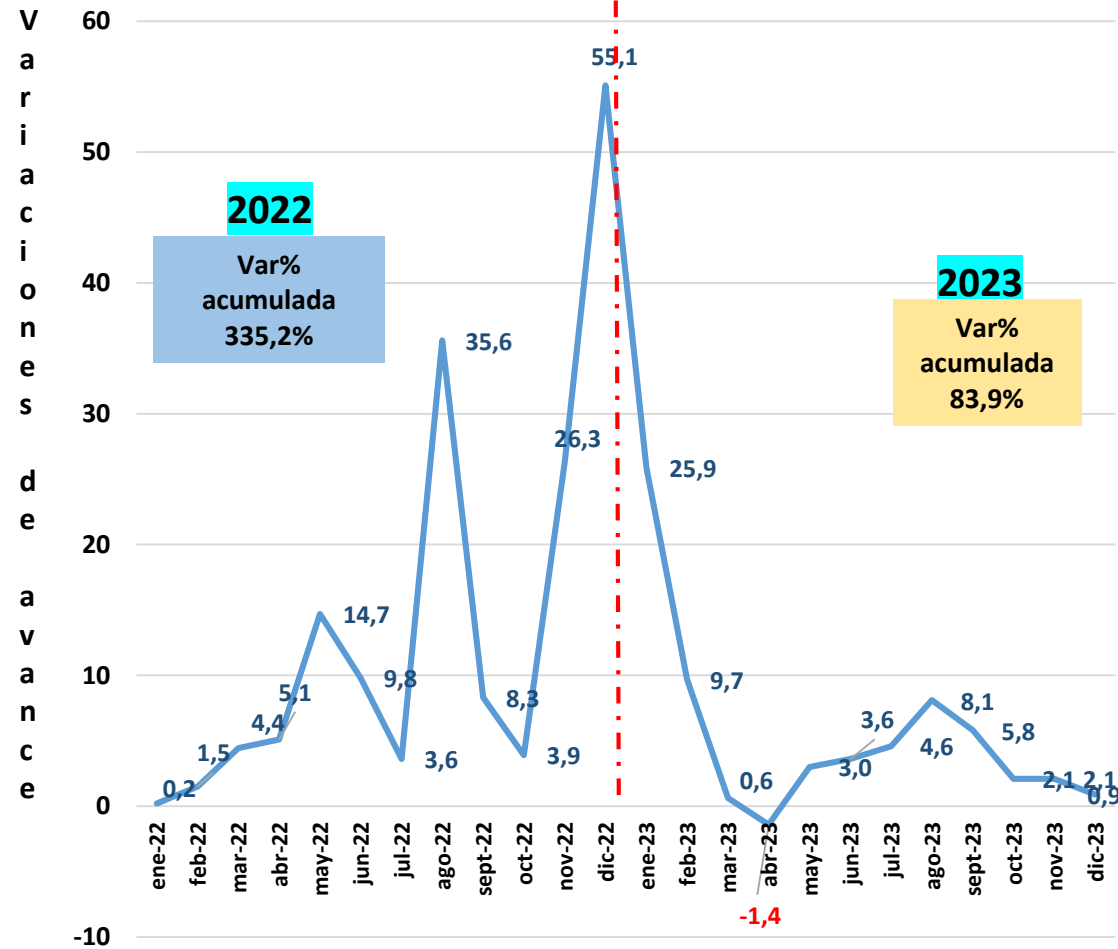


Índice de Precios en Bs. Final de período Cesta de alimentos ene-dic 2023 Variaciones porcentuales semanales

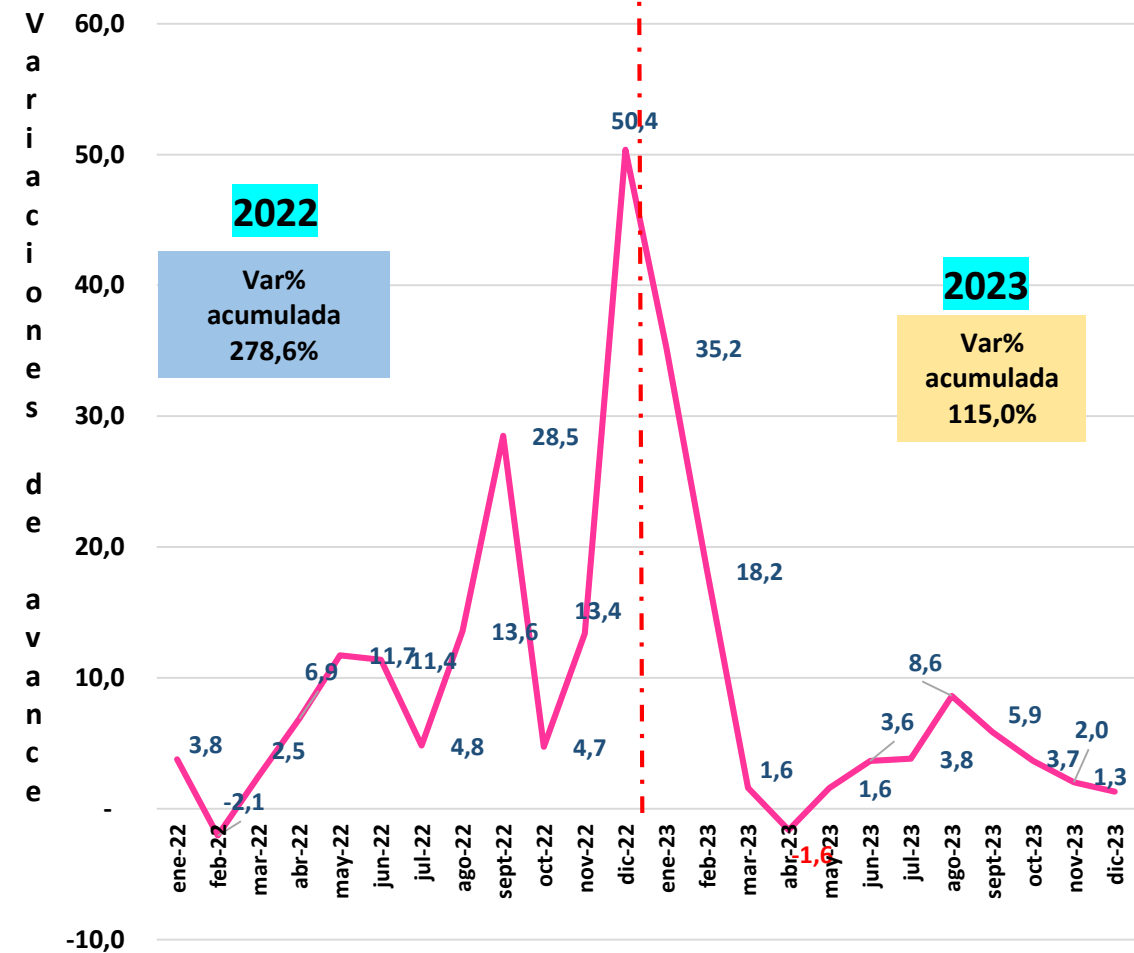


Variaciones de precios en Bs Cesta de alimentos ene22-dic23

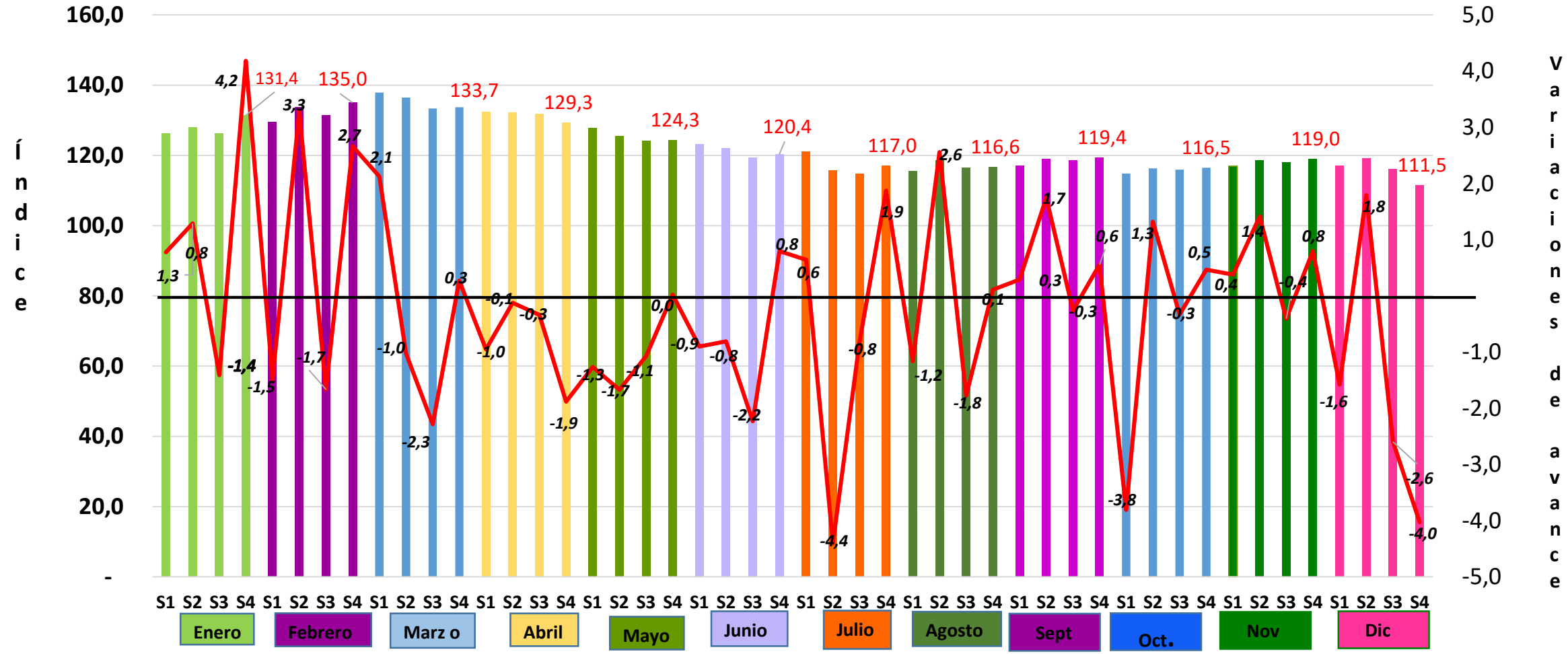
Fin de mes



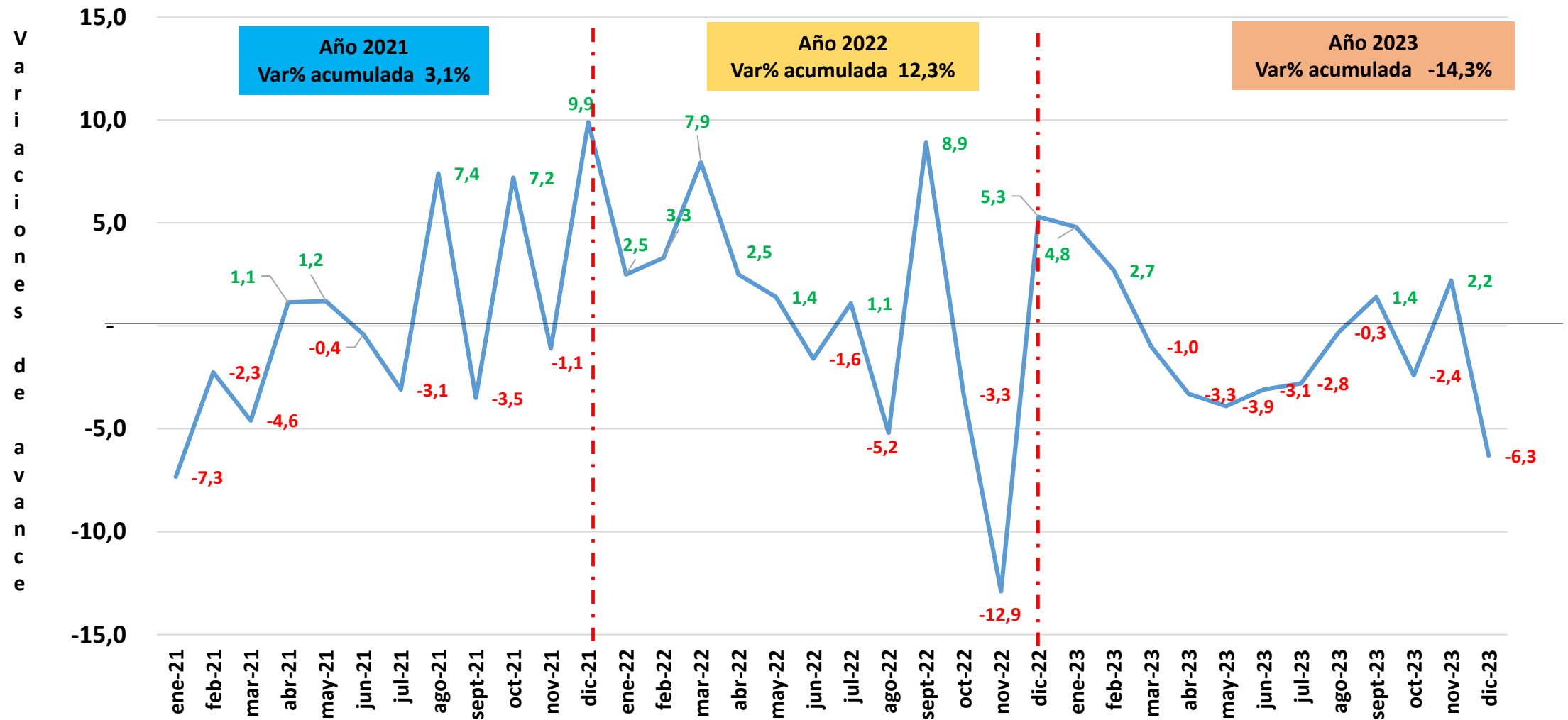
Promedio mensual



Índice de Precios en \$. Final de período
Cesta de alimentos ene-dic 2023
Variaciones porcentuales semanales



Variaciones de precios *fin de mes* en \$ Cesta de alimentos ene21-dic23



- ✓ Estimamos que la inflación de diciembre probablemente esté en un rango de entre 2,3 y 4,5 por ciento. Esto implica que la tasa de inflación de 2023 estará cerrando entre 190%-195%, la menor tasa desde el año 2015.
- ✓ En diciembre la Presión monetaria aumentó 4,4%, menor a la registrada en noviembre.
- ✓ Este comportamiento estuvo impulsado por el aumento de el Efectivo en poder del público y la Liquidez monetaria, que crecieron 10,8% y 2,5%, respectivamente, así como por los incrementos promedios en los tipos de cambio paralelo (2,6%) y oficial (0,9%).
- ✓ Las reservas internacionales aumentaron USD 24 millones en diciembre, cifra que no compensa la pérdida acumulada de USD 162 millones durante 2023.
- ✓ Con estos resultados, la variación anualizada de la Presión Monetaria en diciembre es de 180%, el menor registro desde diciembre de 2016.
- ✓ El valor en bolívares de la Canasta de alimentos al cierre de diciembre sube 0,9% y el promedio del mes 1,3%.
- ✓ La Canasta de alimentos cierra diciembre con una variación anualizada del 83,9%, inferior a la anualizada del mes anterior (183%).
- ✓ En diciembre la Canasta medida en dólares al final del mes disminuye 6,6%. En dólares la caída acumulada es del 14,3%
- ✓ Al finalizar el mes, la Canasta de alimentos de 9 productos marcó Bs. 1,315 equivalente a USD 32,95.

Índice de Precios de Cesta de Alimentos Macroconsultores Meta datos

- **Es una cesta de nueve productos alimenticios.**
- Conformada por los siguientes productos: harina de maíz, harina de trigo, pasta, aceite, leche en polvo, arroz, atún enlatado, azúcar y granos. El valor total de la cesta registra la sumatoria de los valores (PxQ) de alimentos que contiene.
- A los valores en Bs se le aplica el tipo de cambio paralelo vigente el día de la recolección para obtener el resultado en USD.
- Se realizará un seguimiento semanal. La intención es utilizarlo como un indicador adelantado de la intensidad en el cambio de los precios de alimentos mensual.
- Lo mediremos en Bs y \$; a fin de cuantificar los cambios de precios en dólares producto del diferencial en la evolución de los precios internos y el tipo de cambio.
- Se sustenta en una medición semanal de los precios en establecimientos tipo supermercados.
- **La semana base es la última de diciembre de 2019.**
- **Este indicador complementará a la presión monetaria.**
- Se hace énfasis en disponer de un indicador temprano de la evolución de precios de alimentos, que es el rubro más representativo del índice de precios de la economía.